

Usługi Drogowie  
Nadzory Inwestorskie

22-600 Tomaszów Lub.  
ul. Kopernika 9



INWESTOR: Gmina Bełżec

ADRES: 22-670 Bełżec

NAZWA  
ZADANIA:

## PRZEBUDOWA DROGI GMINNEJ

NR 111922L

### BEŁŻEC - ŻYŁKA

OD KM 3+093,00 DO KM 3+465,00

DŁUGOŚCI 0,372KM

NUMERY EWIDENCYJNE  
DZIAŁEK:

Obręb: Żyłka – 400/1

RODZAJ PROJEKTU:

## PROJEKT BUDOWLANY

SPECJALNOŚĆ FUNKCJA	IMIE, NAZWISKO	NR UPRAWNIENI	DATA	PODPIS
DROGI				
PROJEKTANT	Władysław Kupicz	SPEC. DROGOWA GP-II-7342/187/94	11. 2015	<b>PROJEKTANT</b> Władysław Kupicz GP-II-7342/167/94 Konstr. inżynier. w zakresie dróg

## **SPIS ZAŁĄCZNIKÓW**

<b>Lp.</b>	<b>Nazwa załączników</b>	<b>Strona</b>	
		<b>od</b>	<b>do</b>
1	<i>Strona tytułowa.</i>		01
2	<i>Spis załączników.</i>		02
3	<i>Opis techniczny.</i>	03	08
4	<i>Wypis z rejestru gruntów.</i>		09
5	<i>Plan orientacyjny.</i>		10
6	<i>Plan zagospodarowania.</i>		11
7	<i>Profil podłużny.</i>		12
8	<i>Przekroje konstrukcyjne.</i>		13
9	<i>Uprawnienia projektanta.</i>		14
10	<i>Zaświadczenie o przynależności do PIIB</i>		15

## OPIS TECHNICZNY

**do projektu budowlanego**  
na przebudowę odcinka drogi gminnej  
Beżec - Żyłka  
od km 3+093,00 do km 3+465,00  
długości 0,372 km

**ZLECENIODAWCA : Urząd Gminy w Beżcu  
powiat Tomaszów Lubelski  
województwo lubelskie**

---

### I. PODSTAWA OPRACOWANIA

-----

1. Umowa zawarta pomiędzy Inwestorem a jednostką projektową
2. Mapa sytuacyjna w skali 1 : 1000 sporządzona dla drogi gminnej wg stanu na dzień 2009.06.12
3. Katalog Powtarzalnych Elementów Drogowych
4. Instrukcje pionowego i poziomego oznakowania dróg
5. Obowiązujące normy
6. Literatura fachowa
7. Rozporządzenie Ministra Transportu i Gospodarki Morskiej z dnia 2 marca 1999 r. w sprawie warunków technicznych, jakim powinny odpowiadać drogi publiczne i ich usytuowanie
8. Uzgodnienia branżowe dokumentacji projektowej.

### II. ZAKRES OPRACOWANIA

-----

#### 1. Lokalizacja inwestycji

Przedmiotem przedsięwzięcia jest inwestycja, która obejmuje przebudowę odcinka drogi gminnej Beżec - Żyłka od km 3+093,00 do km 3+465,00 długości 0,372km .

Projektowana droga stanowi łącznik drogi krajowej nr 17 relacji W-wa – Lublin – Hrebenne z drogą powiatową nr 3521L relacji Koryhynie – Żyłka – Szalenik. Odcinek objęty niniejszym opracowaniem, stanowi drugi etap robót.

#### 2. Zakres opracowania

- wykonanie robót ziemnych
- wykonanie podbudowy nawierzchni
- wykonanie nawierzchni bitumicznej

- wykonanie oznakowania pionowego

### 3. Uzasadnienie przedsięwzięcia

---

Projektowana do przebudowy droga gminna Bełżec - Żyłka, obecnie posiada nawierzchnię kruszywa o zmiennej szerokości od 3,00 do 5,00 m.

Ze względu na to że istniejąca nawierzchnia praktycznie na całym odcinku jest zniszczona przez ciężkie pojazdy leśne i rolnicze, wyeksploatowana i zdegradowana, w okresach wiosennych i jesiennych jest nieprzejezdna dla pojazdów samochodowych.

Na drodze występują zjazdy do pól i gospodarstw.

Zjazdy nie posiadają nawierzchni utwardzonej.

Obecnie na drodze nie ma żadnych znaków drogowych.

### 4. Ocena podłoża gruntowego

---

Grunty podłoża korpusu drogowego, zakwalifikowano do grupy nośności G-1.

## III. ELEMENTY PROJEKTOWANE

---

### 1. Plan zagospodarowania terenu

---

Plan zagospodarowania terenu opracowano na podstawie map sytuacyjno – wysokościowych w skali 1 : 1000 oraz własnych pomiarów w terenie.

Trasę drogi w planie sytuacyjnym zaprojektowano przy założeniu maksymalnego wykorzystania istniejącego pasa drogowego, ochronę istniejącego zadrzewienia oraz minimalizacji robót ziemnych.

Projektowany odcinek drogi rozpoczyna się w km 3+093,00 na końcu odcinka drugiego etapu robót / objętego odrębnym opracowaniem /.

Posiada skrzyżowanie z drogą powiatową w km 3+465,00 – na końcu projektowanego odcinka.

Szerokość istniejącego pasa drogowego wynosi od 9,00 m do 15,00 m.

Parametry techniczne projektowanej drogi gminnej założono dla  $V_p = 30$  km/h.

Zasadnicza szerokość nawierzchni będzie wynosiła – 3,50 m, natomiast na początkowym odcinku tj. od km 1+425,00 do km 1+530,00, od km 3+093,00 do km 3+465,00 oraz na mijankach - 5,00 m.

Planuje się budowę drogi poprzez:

- wykonanie robót przygotowawczych i ziemnych
- wykonanie warstwy odsączającej
- wykonanie warstw podbudowy z kruszywa stabilizowanego mechanicznie
- wykonanie warstwy ścieralnej z masy mineralno-bitumicznej
- oznakowanie i roboty wykończeniowe

Na projektowanym odcinku nie występują załamania poziome trasy.

Przekrój poprzeczny przy szerokości 5,00 m – dwustronny, wynoszący 2,00 %.

Pobocza - utwardzone kruszywem stabilizowanym mechanicznie szerokości 0,75 m oraz / zewnętrznie / gruntowe szerokości dodatkowej – przy szerokości nawierzchni 5,00 m – 0,50 m, , spadek poprzeczny – 6,0 % w kierunku rowów.

Na planie zagospodarowania zaznaczono również lokalizację mijanek, parkingów, reperów roboczych i przepustów drogowych.

## **2. Profil podłużny**

---

Niweletę drogi zaprojektowano w nawiązaniu do istniejącego zagospodarowania terenu tj. istniejącej niwelety nawierzchni bitumicznej drogi gminnej - na początku projektowanego odcinka oraz powiatowej – na końcu projektowanego odcinka oraz zabezpieczenia korpusu drogowego przed nadmiernym podmakaniem.

Na planowanym odcinku zaprojektowano spadki podłużne od 0,3 % do 3,06 %.

Zaprojektowano łuki pionowe wklęsłe o promieniach od 1 500 do 4 000 m oraz łuki wypukłe o promieniach od 2 000 do 4 000 m.

Na profilu podłużnym przedstawiono ponadto:

- niweletę projektowanej nawierzchni

- rzędne terenu
- repery robocze w ilości 1 szt.
- wysokość wykopów lub nasypów w poszczególnych przekrojach
- spadki i łuki poziome
- proste i łuki pionowe
- skrzyżowania i zjazdy
- lokalizacje projektowanych przepustów drogowych, wraz z rzędnymi posadowienia
- lokalizację rowów przydrożnych

### **3. Przekrój konstrukcyjny**

---

Na projektowanej do budowy drodze przewidziano przekrój szlakowy o konstrukcji nawierzchni, ze spadkiem dwustronnym w wysokości 2% składający się z warstw tj.:

- warstwa odsączająca z piasku grubości 15,00 cm
- dolna warstwa podbudowy z gruntu stabilizowanego cementem
  - o grubości 15,00 cm
- górna warstwa podbudowy z kruszywa stabilizowanego mechanicznie o grubości 15,00 cm
- warstwa ścieralna z masy mineralno-bitumicznej grubości 5,00 cm

Pobocza obustronne - utwardzone kruszywem stabilizowanym mechanicznie szerokości 0,75 m oraz zewnętrznie gruntowe, szerokości dodatkowej – przy szerokości nawierzchni 5,00 m – 0,50 m, , spadek poprzeczny – 6,0 % w kierunku rowów.

### **4. Odwodnienie**

---

Odwodnienie nawierzchni drogi planuje się jako powierzchniowe poprzez nadanie spadków podłużnych oraz poprzecznego w wysokości 2,0 %.

Na projektowanym odcinku projektuje się następujące rurowe przepusty drogowe:

- w km 3+395,00 przepust 1 x 80 o długości 9,00 mb kwalifikuje się do przebudowy ze względu na popękane rury oraz zniszczone ścianki czołowe.

Spływ wód opadowych odbywać się będzie w sposób naturalny na tereny niżej położone, a dalej do istniejących cieków wodnych.

## **5. Roboty ziemne**

---

Bilans robót ziemnych wyliczono na podstawie tabeli robót ziemnych oraz w wykazie transportu mas ziemnych.

Roboty te zbilansowano łącznie dla całego odcinka – i przedstawiają się następująco:

- roboty ziemne poprzeczne wykonywane ręcznie
- roboty ziemne poprzeczne wykonywane mechanicznie
- roboty ziemne wykonywane spycharkami
- roboty ziemne wykonywane koparką z transportem samochodowym na odl. do 1 km na odkład
- formowanie i zagęszczanie nasypów
  
- plantowanie skarp nasypów
- plantowanie skarp wykopów
- 

## **6. Oznakowanie**

---

Przewiduje się wprowadzanie oznakowania pionowego na projektowanej drodze .

Planuje się ustawienie łącznie 6 szt. znaków drogowych - w tym:

- 1 szt. znaków ostrzegawczych
- 2 szt. znaki informacyjne
- 3 szt. tabliczek informacyjnych z grupy T

Szczegółową lokalizację znaków pokazano w odrębnym opracowaniu.

„Projekt oznakowania i organizacji ruchu drogowego”.

## **8. Urządzenia obce**

---

W pasie drogowym i jego sąsiedztwie znajdują się następujące urządzenia uzbrojenia terenu:

- linia energetyczna napowietrzna nn prostopadle do projektowanej jezdni w km 3+343.

Żadne z wyżej wymienionych urządzeń bezpośrednio nie koliduje z projektowaną drogą.

Jednakże w przypadku odkrycia uzbrojenia podziemnego, należy na przewody nałożyć dwudzielną rurę osłonową.

Przed przystąpieniem do robót drogowych należy zastosować się do wymagań zawartych w uzgodnieniach.

Szczególną uwagę należy zwrócić na urządzenia podziemne w czasie wykopów pod koryto i wykonywania rowów.

**PROJEKTANT**

*Władysław Kąpicz*  
GP-II-7242/167/94  
Konstr. inżynier. w zakresie dróg



**STAROSTA TOMASZOWSKI**  
ul. Lwowska 68  
22-600 Tomaszów Lubelski  
- 3 -

Województwo : LUBELSKIE  
Powiat : TOMASZOWSKI  
Jednostka ewidencyjna : 061802\_2 BELŻEC  
Obręb : 6 ŻYŁKA

## REJESTR GRUNTÓW

Nr jednostki rejestrowej : G.28

Lp	Podmiot ewidencyjny	Charakter własności / władania	Udział
1	GMINA BELŻEC LWOWSKA 5; 22-670 BELŻEC;	własność	1/1

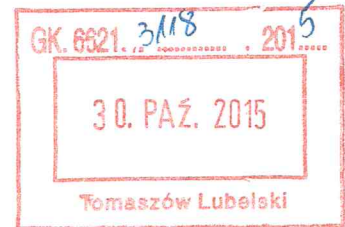
Nr działki	Ark.	Położenie działki	Oznaczenie użytków i konturów klasyfikac.	Pow. użytku [ha]	Pow. działki [ha]	Nr KW lub inny dokument własności
400/1	1	ŻYŁKA	dr	0.34	0.34	GN/Z/II/7723-2/ 24/07  KW 71392

Id działki: 061802\_2.0006.400/1  
Wartość w tys. zł: Rejestr zbytków : Rejon statystyczny :

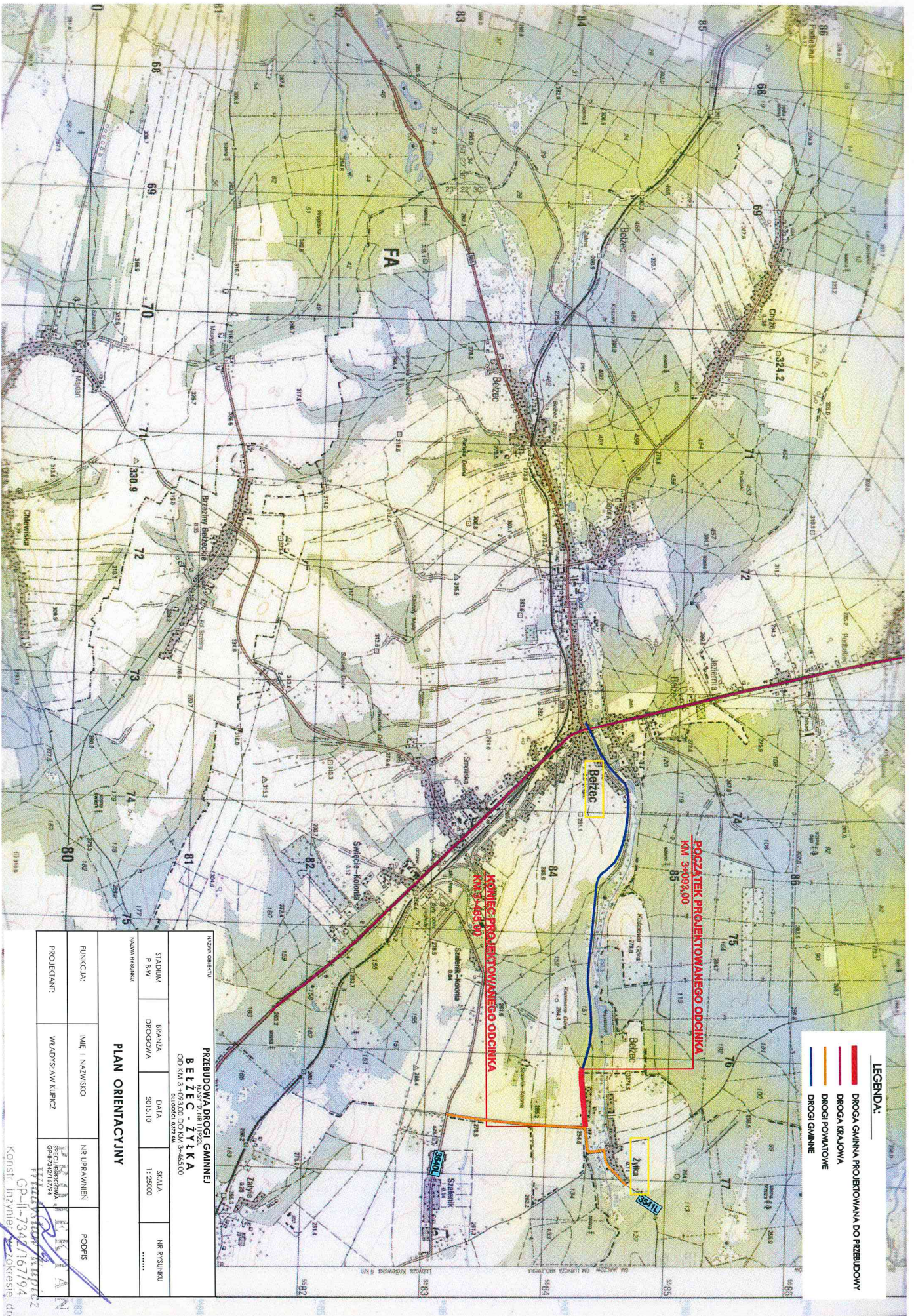
Razem powierzchnia działek :

0.34 ha

Słownie : trzydzieści cztery ar.



Z up. STAROSTY  
Elżbieta Piasecka  
Specjalista do spraw Ewidencji  
i Klasyfikacji Gruntów



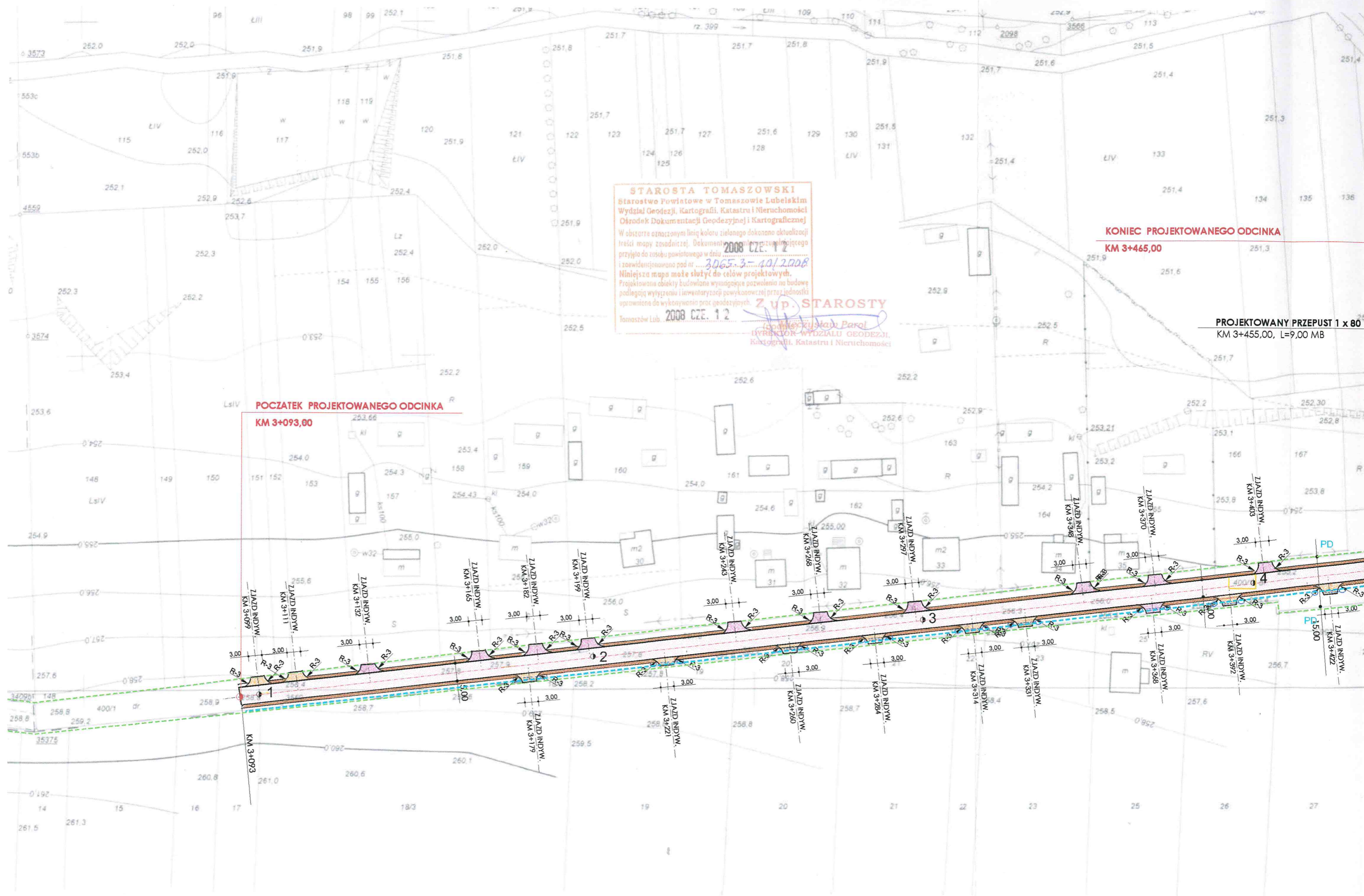
**LEGENDA:**

- DROGA GMINNA PROJEKTOWANA DO PRZEBUDOWY
- DROGA REALOWANA
- DROGI POWIATOWE
- DROGI GMINNE

NAZWA ODCINKU  
**PRZEBUDOWA DRUGI GMINNEJ  
 B E Ł C I C E - T Y Ł K A**  
 OD KM 3+093,00 DO KM 3+650,00  
 Długość 0,557 KM

NAZWA RYSUNKU		DATA		NR RYSUNKU	
STADIUM P.B.W.	BRANŻA DROGOWA	2015.10	SKALA 1:25000	.....	.....
<b>PLAN ORIENTACYJNY</b>					
FUNKCJA:	MIĘKIE I NAZWIŚCIE	NR UPRAWNIENI	PODSIS		
PROJEKTANT:	WŁAŚCISZYNI KUPCZ	SPECJALIZOWANA PRACOWNIA PRACOWNI 0794			

11115 WISŁOWA 7A/11115.2  
 GP-11-7342/167194  
 Konstr. inżynier *[signature]* Zakresie dróg



**STAROSTA TOMASZOWSKI**  
 Starostwo Powiatowe w Tomaszowie Lubelskim  
 Wydział Geodezji, Kartografii, Katastru i Nieruchomości  
 Ośrodek Dokumentacji Geodezyjnej i Kartograficznej

W obszarze oznaczonym linią koloru zielonego dokonano aktualizacji treści mapy zasadniczej. Dokumentacja niniejszego przyjęta do zasobu powiatowego w dniu **2008 CZE. 12** i zaewidencjonowana pod nr. **3065.3-10/2008**.  
 Niniejsza mapa może służyć do celów projektowych.  
 Projektowane obiekty budowlane wymagają pozwolenia na budowę podlegając wyliczeniu i inwentaryzacji powykonawczej przez jednostki uprawnione do wykonywania prac geodezyjnych.

Tomaszów Lub. **2008 CZE. 12**

**Z up. STAROSTY**  
*[Signature]*  
 Dyrektor Wydziału Geodezji,  
 Kartografii, Katastru i Nieruchomości










**KONIEC PROJEKTOWANEGO ODCINKA**  
**KM 3+465,00**

**PROJEKTOWANY PRZEPUST 1 x 80**  
**KM 3+455,00, L=9,00 MB**

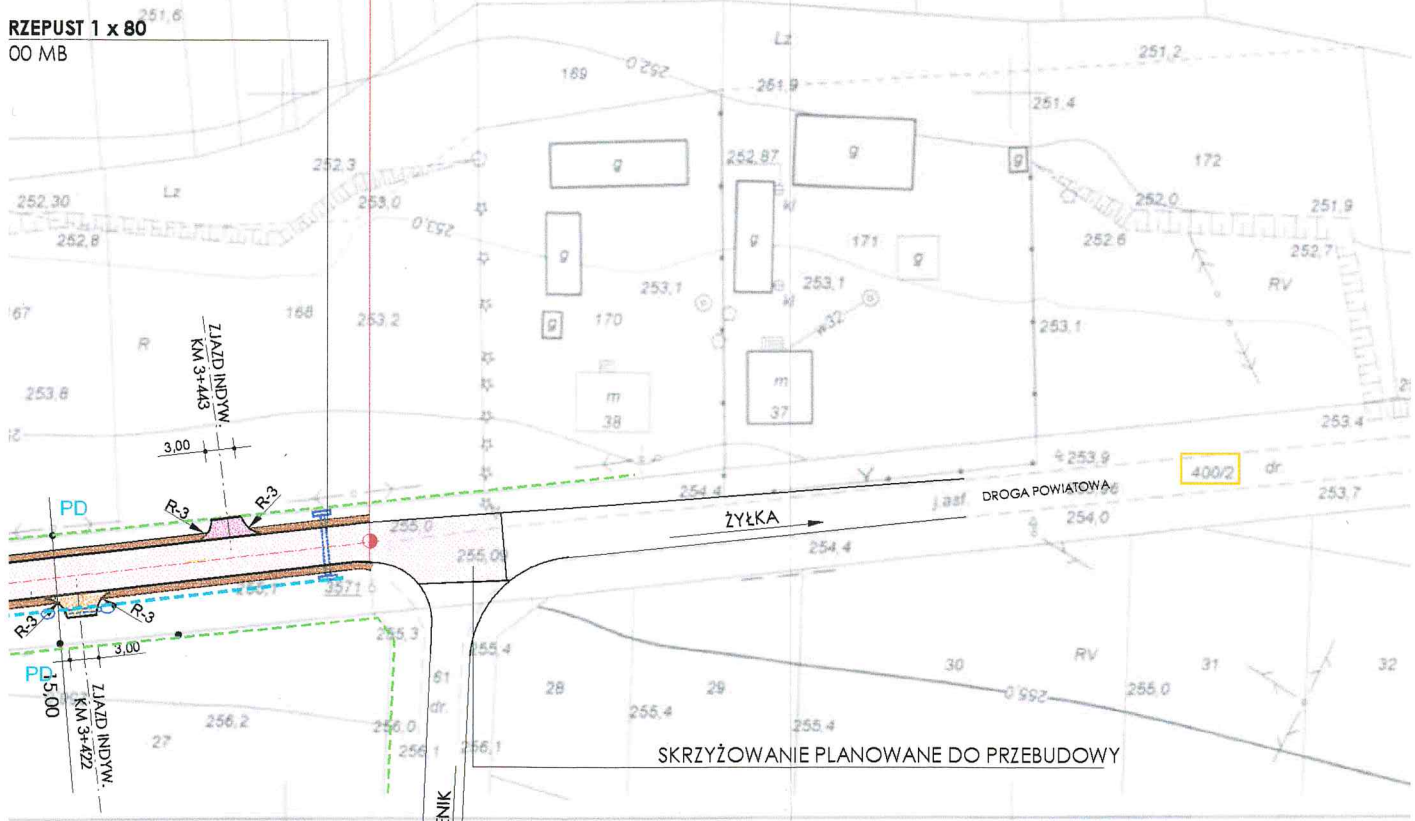
**POCZATEK PROJEKTOWANEGO ODCINKA**  
**KM 3+093,00**

ZIAD INDYW. KM 3+099  
 ZIAD INDYW. KM 3+111  
 ZIAD INDYW. KM 3+132  
 ZIAD INDYW. KM 3+165  
 ZIAD INDYW. KM 3+182  
 ZIAD INDYW. KM 3+199  
 ZIAD INDYW. KM 3+245  
 ZIAD INDYW. KM 3+268  
 ZIAD INDYW. KM 3+297  
 ZIAD INDYW. KM 3+348  
 ZIAD INDYW. KM 3+370  
 ZIAD INDYW. KM 3+403  
 ZIAD INDYW. KM 3+314  
 ZIAD INDYW. KM 3+331  
 ZIAD INDYW. KM 3+368  
 ZIAD INDYW. KM 3+392  
 ZIAD INDYW. KM 3+422  
 ZIAD INDYW. KM 3+442  
 ZIAD INDYW. KM 3+462  
 ZIAD INDYW. KM 3+482  
 ZIAD INDYW. KM 3+502  
 ZIAD INDYW. KM 3+522  
 ZIAD INDYW. KM 3+542  
 ZIAD INDYW. KM 3+562  
 ZIAD INDYW. KM 3+582  
 ZIAD INDYW. KM 3+602  
 ZIAD INDYW. KM 3+622  
 ZIAD INDYW. KM 3+642  
 ZIAD INDYW. KM 3+662  
 ZIAD INDYW. KM 3+682  
 ZIAD INDYW. KM 3+702  
 ZIAD INDYW. KM 3+722  
 ZIAD INDYW. KM 3+742  
 ZIAD INDYW. KM 3+762  
 ZIAD INDYW. KM 3+782  
 ZIAD INDYW. KM 3+802  
 ZIAD INDYW. KM 3+822  
 ZIAD INDYW. KM 3+842  
 ZIAD INDYW. KM 3+862  
 ZIAD INDYW. KM 3+882  
 ZIAD INDYW. KM 3+902  
 ZIAD INDYW. KM 3+922  
 ZIAD INDYW. KM 3+942  
 ZIAD INDYW. KM 3+962  
 ZIAD INDYW. KM 3+982  
 ZIAD INDYW. KM 3+1002

### LEGENDA:

-  KRAWĘDŹ JEZDNI
-  OŚ JEZDNI
-  JEZDNI PROJEKTOWANA DO BUDOWY
-  PROJEKTOWANY ZJAZD Z KRUSZYWA
-  PROJEKTOWANY ZJAZD BITUMICZNY
-  PROJEKTOWANE UTWARDZENIE POBACZA
-  PROJEKTOWANY PRZEPUST
-  PROJEKTOWANY RÓW
-  GRANICA PASA DROGOWEGO

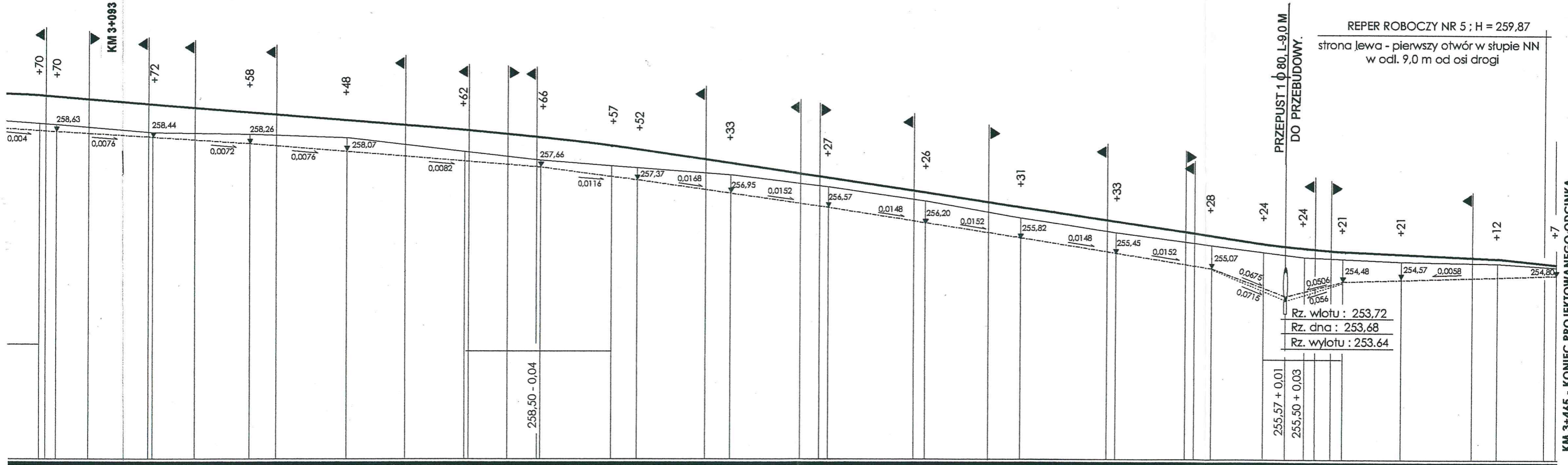
RZEPUST 1 x 80  
OO MB



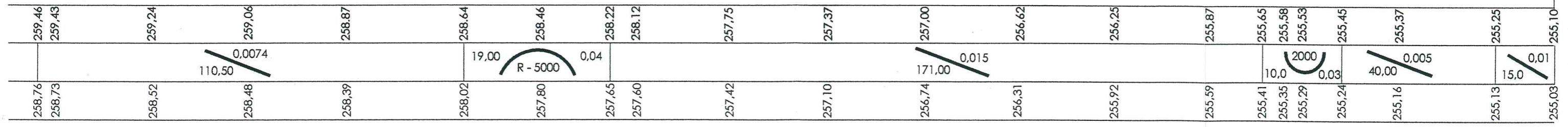
<b>Usługi Drogowe Nadzory Inwestorskie</b> 22-600 Tomaszów Lub. ul. Kopernika 9		INWESTOR <b>Gmina Bełżec 22-670 Bełżec</b>		
		NAZWA ZADANIA <b>PRZEBUDOWA DROGI GMINNEJ</b> KLASY 'U', NR 111922L <b>BEŁŻEC - ŻYŁKA</b> OD KM 3+093,00 DO KM 3+465,00 DŁUGOŚCI 372 KM		
NR UMOWY				
FUNKCJA	IMIĘ I NAZWISKO	NR UPRAWNIEŃ	DATA	PODPIS
PROJEKTANT:	WŁADYSŁAW KUPICZ	SPECJ. DROGOWA GP-II-7342/167/94	10.2015	
SKALA 1 : 1000	NAZWA RYS. <b>PLAN ZAGOSPODAROWANIA TERENU</b>	ZAŁ. NR .....		

KM 3+093 POZĄTEK PROJEKTOWANEGO ODCINKA.

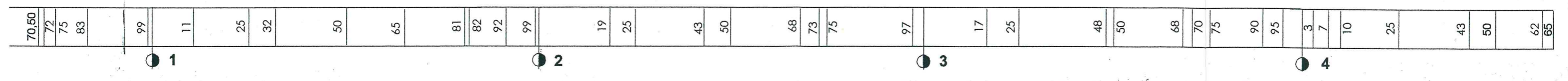
Usługi Drogowe, Projektowanie Nadzory Inwestorskie. 22-600 Tomaszów Lub. ul. Kopernika 9		 Inwestor: <b>GMINA BELŻEC</b> 22-670 BELŻEC ul. Lwowska 5		
BRANŻA DROGOWA	STADIUM P.B.	DATA Październik 2015 Rok	SKALA 1: 100/1000	ZAŁĄCZNIK NR:
<b>PRZEBUDOWA DRÓGI GMINNEJ.</b>				
<b>BELŻEC ŻYŁKA.</b>				
Nr działki: 400/1, 400/2.				
<b>PROFIL PODŁUŻNY.</b>				
FUNKCJA	IMIĘ I NAZWISKO	SPECJALNOŚĆ I NR UPRAWNIEN	PODPIS	
PROJEKTANT	Władysław Kupicz	KONSTR. - INŻ. W ZAKRESIE DRÓG GP-11-7427167794	 <b>PROJEKTANT</b> Władysław Kupicz GP-11-7427167794 Konstr. inżynier. w zakresie dróg	



- DROGA GRUNTOWA NIEURZĄDZONA - ZABUDOWA M. ŻYŁKA -



- PROSTA L = 402,40 M -



KM 3+465 - KONIEC PROJEKTOWANEGO ODCINKA

STAROSTA TOMASZOWSKI  
 Starostwo Powiatowe w Tomaszowie Lubelskim  
 Wydział Geodezji, Kartografii, Katastru i Nieruchomości  
 Okrędek Dokumentacji Geodezyjnej i Kartograficznej  
 W obszarze oznaczonym linią koloru żółtego dokonano aktualizacji  
 treści mapy zasadniczej. Dokument ten jest aktualizacją poprzedniego  
 przyjętego do zmapowania powiatowego w dniu 30.06.2008 r. z numerem  
 i zawieszonym pod nr 3065-3-10/2008  
 Niniejsza mapa może służyć do celów projektowych.  
 Projektowane obiekty budowlane wymagające pozwolenia na budowę  
 podlegają wyliczeniu i uwzględnieniu powierzchni przy ich realizacji  
 opiewająca do wykonania prac geodezyjnych.  
 Tomaszów Lub. 2008 CZE. 1.2  
 Wzrostek: Marek Pasak  
 WYKONANIE WYDZIAŁU GEODEZJI  
 Kartografii, Katastru i Nieruchomości

**LEGENDA:**

	KRAWĘŻ JEDNI
	OŚ JEDNI
	JEZDNIĄ PROJEKTOWANĄ DO BUDOWY
	PROJEKTOWANY ZJAZD Z KRUSZYWA
	PROJEKTOWANY ZJAZD BITUMICZNY
	PROJEKTOWANE UTWARDZENIE POBACZA
	PROJEKTOWANY PRZEPUST
	PROJEKTOWANY RÓW
	GRANICA PASA DROGOWEGO

POCZĄTEK PROJEKTOWANEGO ODCINKA  
 KM 3+093,00

KONIEC PROJEKTOWANEGO ODCINKA  
 KM 3+465,00

PROJEKTOWANY PRZEPUST 1 x 80  
 KM 3+455,00, L=9,00 MB

SKRZYŻOWANIE PLANOWANE DO PRZEBUDOWY

Usługi Drogowe Nadzory Inwestorskie 22-600 Tomaszów Lub. ul. Kopernika 9		INWESTOR Gmina Bełżec 22-670 Bełżec		
NR UMOWY		NAZWA ZADANIA PRZEBUDOWA DROGI GMINNEJ KLASY I, NR 11925 BEŁŻEC - ŻYLKA OD KM 3+093,00 DO KM 3+465,00 DŁUGOŚĆ 3,72 KM		
FUNKCJA	IMIĘ I NAZWISKO	NR UPRAWNIENI	DATA	PODPIS
PROJEKTANT:	WŁADYSŁAW KUPICZ	SPECJ. DROGOWA GP-47243/147/F4	10.2015	
SKALA 1:1000	Tytuł rys. PLAN ZAGOSPODAROWANIA TERENU			ZAL. NR .....