

OPIS TECHNICZNY

Modernizacja drogi dojazdowej do gruntów rolnych dz . 1-3059 w m .Bełżec

1. PODSTAWA OPRACOWANIA

- 1.1 Uzgodnienia pomiędzy Inwestorem i Wykonawcą
- 1.2 Plan sytuacyjny skala 1 : 5000
- 1.3 Warunki techniczne
- 1.4 Pomiary w terenie

2. LOKALIZACJA

Modernizacja drogi dojazdowej do gruntów rolnych dz . 1-3059 w m .Bełżec znajduje się na terenie gminy Bełżec, powiat tomaszowski, województwo lubelskie. Administratorem drogi jest Gmina Bełżec. Lokalizację projektowanego odcinka przyjęto zgodnie z porozumieniami zawartymi pomiędzy Gminą Bełżec a autorem opracowania. Zakres przebudowy drogi gminnej przyjęto do opracowania wg poniższej lokalizacji:\

- PPO KM 0+000 krawędź pasa drogowego drogi gminnej
- KPO KM 0+380 droga gminna

3. OPIS STANU ISTNIEJĄCEGO

3.1 Parametry techniczne stanu istniejącego

- droga gminna administratorem drogi jest Gmina Bełżec
- prędkość projektowa 30km/h
- szerokość jezdni szer-3,5m
- szerokość pobocza od 0.5-1.5m
- nawierzchnia drogi –w złym stanie technicznym
- teren przebiegu trasy równinny
- charakter ruchu obsługa wsi

3.2 Trasa

Projektowana droga położona jest w terenie równinnym. Pas drogowy obejmują grunty będące własnością Gminy Bełżec. Zagospodarowanie terenu stanowią budowle i grunty orne.

3.3 Nawierzchnia

- . Nawierzchnia jest w złym stanie technicznym posiada liczne koleiny nierówności.

Stan techniczny nawierzchni ogólnie jest zły, droga jest przejezdna.

3.4 Pobocza

Na omawianym odcinku znajdują się pobocza ziemne o szerokości od 0.5m do 1.0m. Pobocza są nieregularnie zanizone i zawyżone.

3.5 Odwodnienie

Wody powierzchniowe odprowadzane są z nawierzchni za pomocą spadków podłużnych i poprzecznych w istniejący teren .

3.6 Oznakowanie i urządzenia zabezpieczające

Odcinek objęty opracowaniem nie posiada oznakowania pionowego.

4. OPIS PRAC PROJEKTOWYCH

Charakterystyka techniczna

- droga gminna administratorem drogi jest Gmina Bełżec
- prędkość projektowa 30km/h
- nawierzchnia jezdni w km 0+000-0+225 -masa bitumiczna
- nawierzchnia jezdni w km 0+225-0+380 tłuczniowa
- szerokość jezdni -3,5 m
- szerokość pobocza 0.5-1,5 m
- teren przebiegu trasy równinny
- charakter ruchu obsługa wsi

4.1 Trasa

Zakres przebudowy drogi przyjęto do projektu wg poniższej lokalizacji:

- PPO KM 0+000 krawędź pasa drogowego drogi gminnej
- KPO KM 0+380 droga gminna

4.2 Przekrój podłużny

Na całym odcinku niweletę projektowanej drogi dostosowano do istniejącego terenu uwzględniając roboty ziemne i spadki podłużne drogi. Spadki podłużne i poprzeczne niwelety uwarunkowano przebiegiem istniejącej drogi .

4.3Przekrój normalny

Spadek poprzeczny poboczy ziemnych 6% w kierunku rowu. Spadek jezdni daszkowy na prostej 2%.

Projektowana nawierzchnia

- w km 0+000do km0+225, nawierzchnia bitumiczna
- podbudowa dolna 15 cm kruszywo łamane 0/63
- -4cm warstwa wiążąca z betonu asfaltowego dla KR 1 – 2

w km 0+000 do km 0+380, nawierzchnia tłuczniowa

- 10 cm warstwa górna podbudowy z kruszywa łamanego 0/31

Umocnienie poboczy kruszywem gr. 10 cm

5. UWAGI KOŃCOWE

- roboty wykonywać pod nadzorem odpowiednich służb
- projektowane obiekty nie stwarzają zagrożenia p - poż.
- nie zachodzi potrzeba wykonywania jakichkolwiek wyburzeń

KRASNOBRÓDZKI PARK KRAJOBRAZOWY

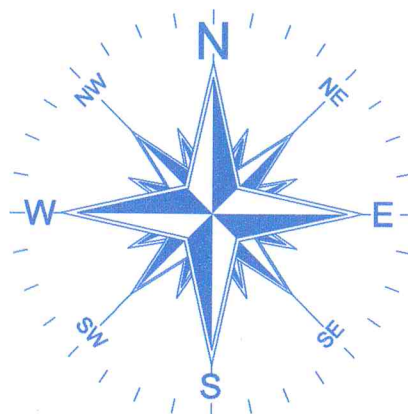


DZIAŁKA NR. nr.1-3059

POŁOŻONEJ - gm. Bełżec

miejsowość. BEŁŻEC

INWESTOR - gmina Bełżec



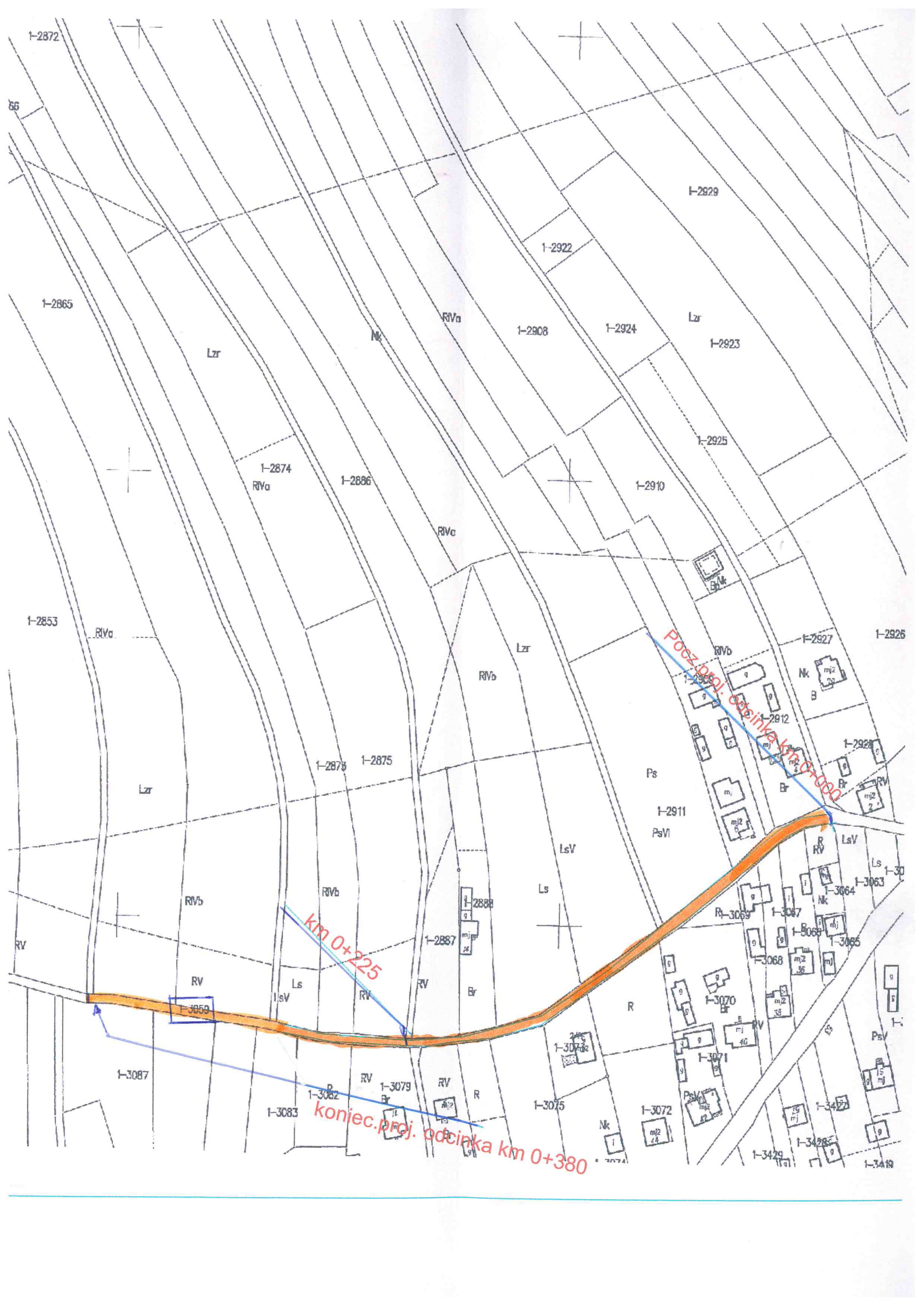
ORIENTACJA

1:25 000

LEGENDA:

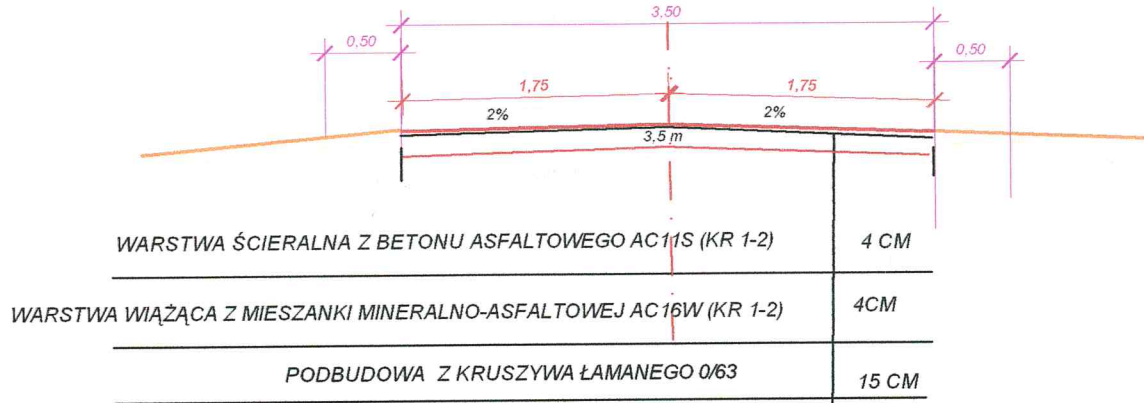


PROJEKTOWANA NAWIERZCHNIA



PRZEKRÓJ NR 1

KM 0+000,0 - 0+225



KM 0+000,0 - 0+380

